



Technische fiche



Quick kalkverf heeft een zeer matte, poederige uitstraling met kleurnuances. De uitstraling wordt bepaald door de wijze van aanbrengen.

Leverbaar in 24 kleuren.

Leverbaar in: 1 liter, 5 liter.

Verkrijgbaar in de volgende kleuren:

Sneeuw-Katoen-Zijde
Amandel-Mist-Beton
Gerst-Zalm-Cappuccino
Satijn-Zand-Kokosnoot
Tabac-Taupe-Kiezel
Grind-Klaproos-Oceaan
Larix-Chocolade-Leem
Mokka-Lei-Roest

Verkrijgbaar in de volgende verpakkingen:

- 1 liter
- 5 liter
- 20 liter

Quick kalkverf is een moderne, sneldrogende, matte kalkverf op water/acrylaat basis. Het heeft de uitstraling van een ouderwetse kalkverf, echter met de eigenschappen van een moderne verf. Na afwerking is het goed bestand tegen krassen, water, alcohol en schoonmaakmiddelen. Afhankelijk van de methode van verwerken kunt u hem strak en glad krijgen, of door na te kwasten met een kwast een streperig oud effect. Na bewerken met de Quick antiëkwast geeft uw meubel een prachtige oude patina look.

Het hout moet onbehandeld, geschuurd (korrel 100/120/150) en vetvrij zijn. De Quick kalkverf bij voorkeur met een kwast egaal opzetten. Daarna goed laten drogen. Na droging schuren met korrel 220 of fijner en stofvrij maken. De Quick kalkverf nogmaals met een kwast egaal opzetten. Als u voor een gladde afwerking kiest het werkstuk laten drogen. Als u een streepachtig effect wilt hebben na ca. 2-5 minuten met een synthetische kwast in de lengte richting voorzichtig nastrijken.

Goed schudden voor gebruik.

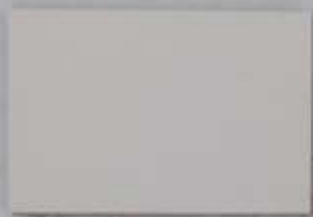
Buiten bereik van kinderen bewaren.

Altijd eerst een proefstukje opzetten.

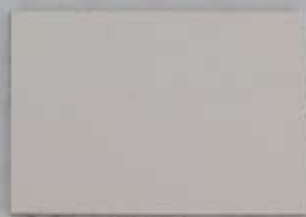
Vorstvrij bewaren.



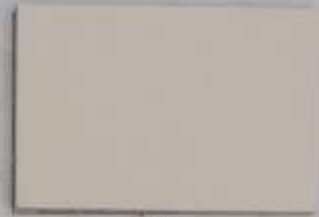
KALKVERF



Sneeuw



Katoen



Zijde



Amandel



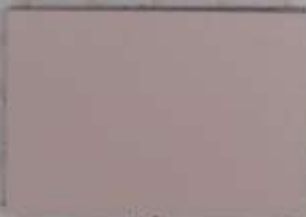
Mist



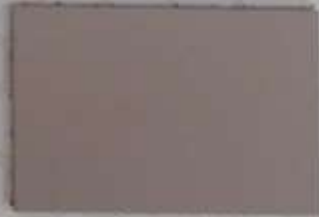
Beton



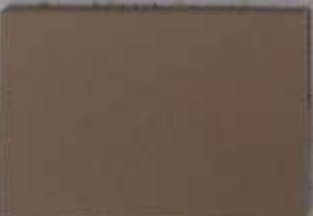
Gerst



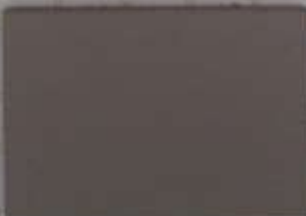
Zalm



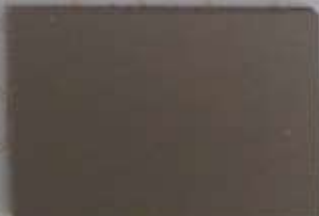
Cappuccino



Satijn



Zand



Cocosstoot



KALKVERF



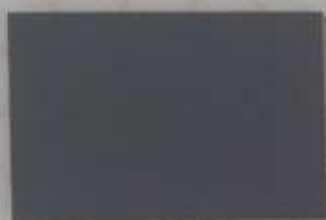
Tabac



Taupe



Kiezel



Grind



Klaproos



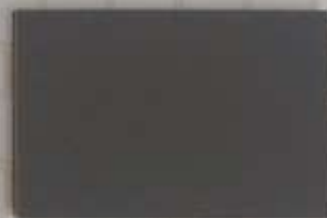
Oceaan



Larix



Chocolade



Leem



Mocca



Lei



Roet

